

SOOJUSTAGASTUSEGA
VENTILATSIOONISEADE



MUDEL

VL-100U5-E

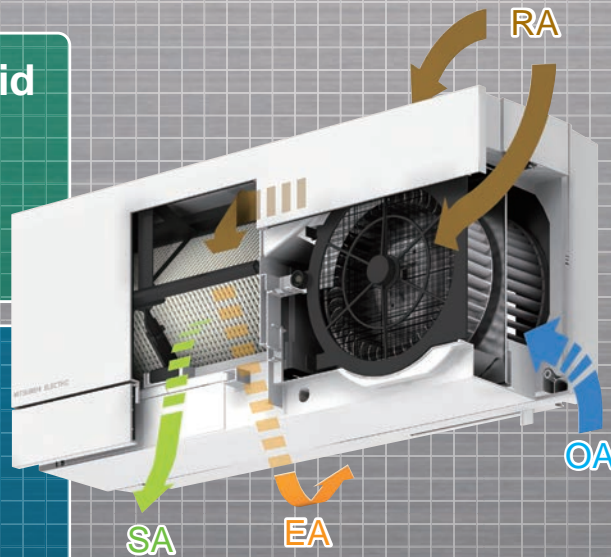
Nöörlülitiga

Energia kokkuhoid

Soojustagastus võimaldab vähendada küttekulusid.

Värske õhk

Samaaegne õhu väljatõmme-sissepuhe tagab efektiivse ventilatsiooni.



Vaikne

Madal müratase tänu väga heale müraisolatsioonile.

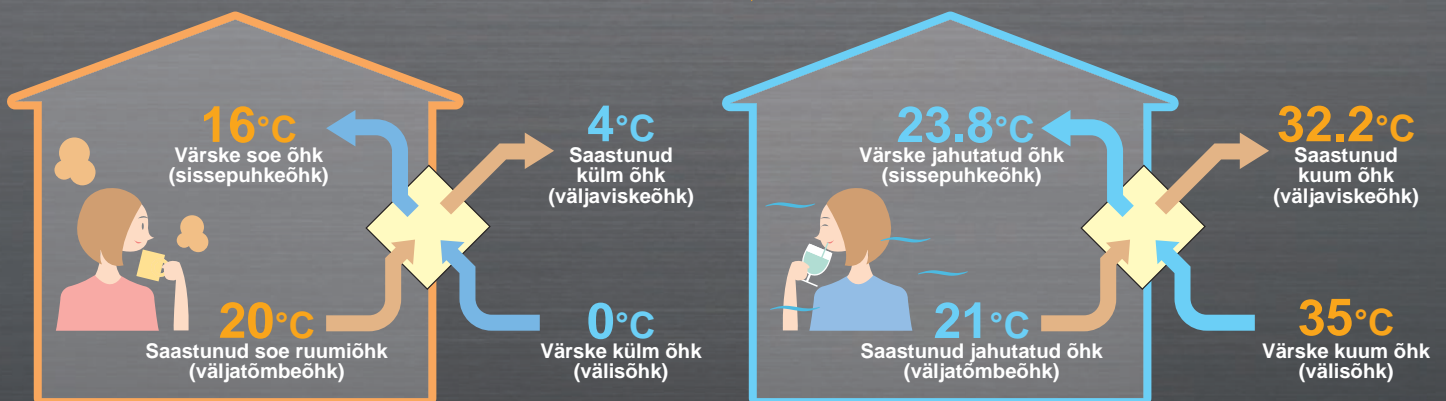
Lihtne paigaldada

Vajalik puurida vaid 2 ventilatsiooniava.

Stiilne disain

Sobib igasse interjööri.

Soojustagastusega ventilatsiooni tööpõhimõte



• Temperatuuri muutumine soojusvahetis

$$\text{Sissepuhkeõhu temperatuur (°C)} = \left\{ \begin{array}{l} \text{Ruumiõhu} \\ \text{temperatuur (°C)} \end{array} \right. - \left\{ \begin{array}{l} \text{Välisõhu-} \\ \text{temperatuur (°C)} \end{array} \right. \times \text{Soojusvaheti} \\ \text{kasutegur (\%)} + \left\{ \begin{array}{l} \text{Välisõhu-} \\ \text{temperatuur (°C)} \end{array} \right.$$

Arvutusnäide: 16 °C = (20 °C - 0 °C) x 80% + 0 °C (ventilaatori madalal kiirusel)

• Temperatuuri muutumine soojusvahetis

$$\text{Sissepuhkeõhu temperatuur (°C)} = \left\{ \begin{array}{l} \text{Välisõhu} \\ \text{temperatuur (°C)} \end{array} \right. - \left\{ \begin{array}{l} \text{Välisõhu} \\ \text{temperatuur (°C)} \end{array} \right. - \left\{ \begin{array}{l} \text{Ruumiõhu} \\ \text{temperatuur (°C)} \end{array} \right. \times \text{Soojusvaheti} \\ \text{kasutegur (\%)}$$

Arvutusnäide: 23.8 °C = 35 °C - (35 °C - 21 °C) x 80% (ventilaatori madalal kiirusel)

Tehnilised andmed

VL-100U₅-E
(Valge)

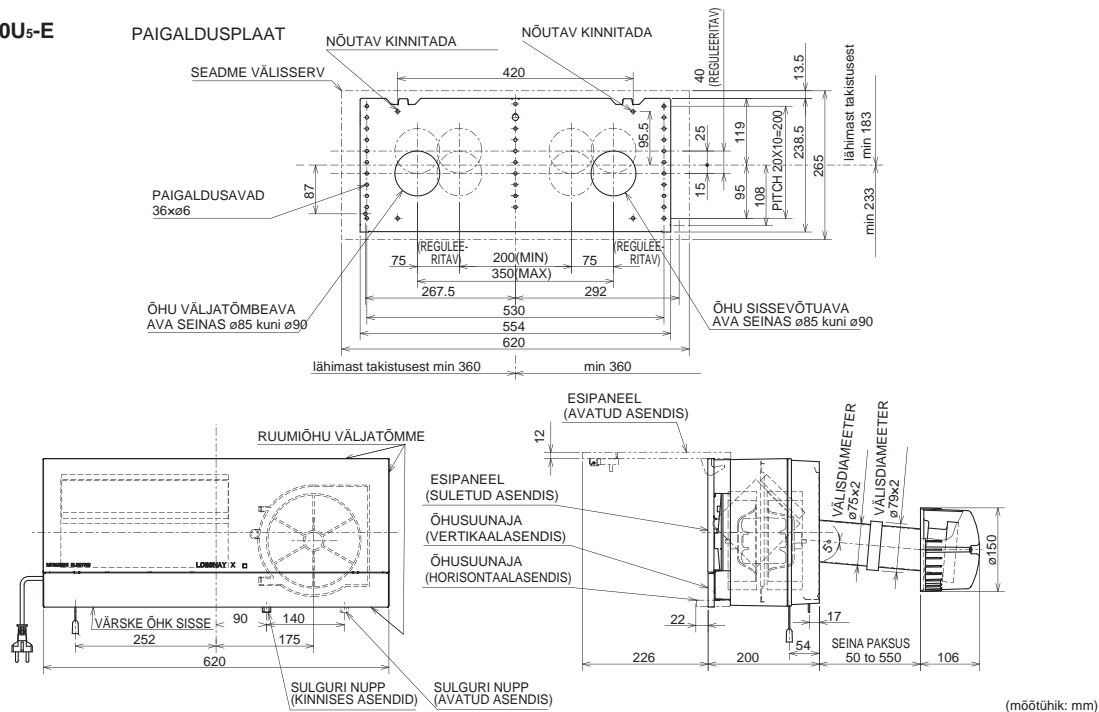


| Toitepinge (V) | Toitepinge sagedus (Hz) | Ventilaatori kiirus | Õhuhulk (m ³ /h) | Elektrivõimsus (W) | Soojusvaheti kasutegur (%) | Müratase (dB) | Kaal (kg) |
|----------------|-------------------------|---------------------|-----------------------------|--------------------|----------------------------|---------------|-----------|
| 220 | 50 | HI | 100 | 30 | 73 | 36.5 | 7.5 |
| | | LO | 55 | 13 | 80 | 24 | |
| 230 | 50 | HI | 105 | 31 | 73 | 37 | |
| | | LO | 60 | 15 | 80 | 25 | |
| 240 | 50 | HI | 106 | 34 | 72 | 38 | |
| | | LO | 61 | 17 | 79 | 27 | |
| 220 | 60 | HI | 103 | 34 | 73 | 38 | |
| | | LO | 57 | 17 | 80 | 25 | |

- Lihtne paigaldada (vajalik puurida 2 paigaldusava)
- Madal müratase (vähem kui 30dB madalal vent. kiirusel)
- 1-mootoriga 2-ventilaatori süsteem
- Õhuhulk: ventilaatori kiirus madal/kiire
- Sissepuhke-/väljatõmbeõhu torud
- Varustatud välisõhu sulgklapiaga
- Tõmbelüliti

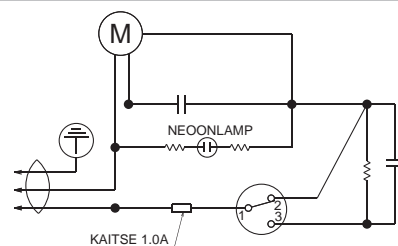
Mõõtmed

VL-100U₅-E



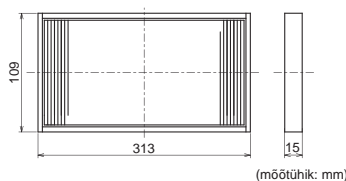
Elektriskeem

VL-100U₅-E



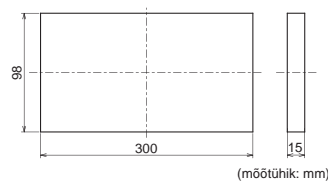
Lisatravidud

Kõrgefektiivne filter
P-100HF₅-E



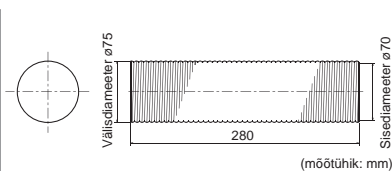
- Täiustatud kõrgefektiivne filter.

Vahetatav filter
P-100F₅-E



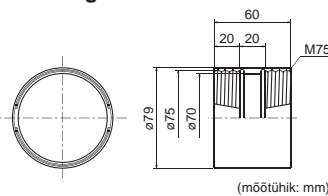
- Vahetatav standardfilter

Torupikendus
P-100P-E



- Kogupikkus koos ühendusrõngastega on 300 mm.

Torupikenduse ühendusrõngad
P-100PJ-E



- Sisseekeeratavad